

+ 6.75

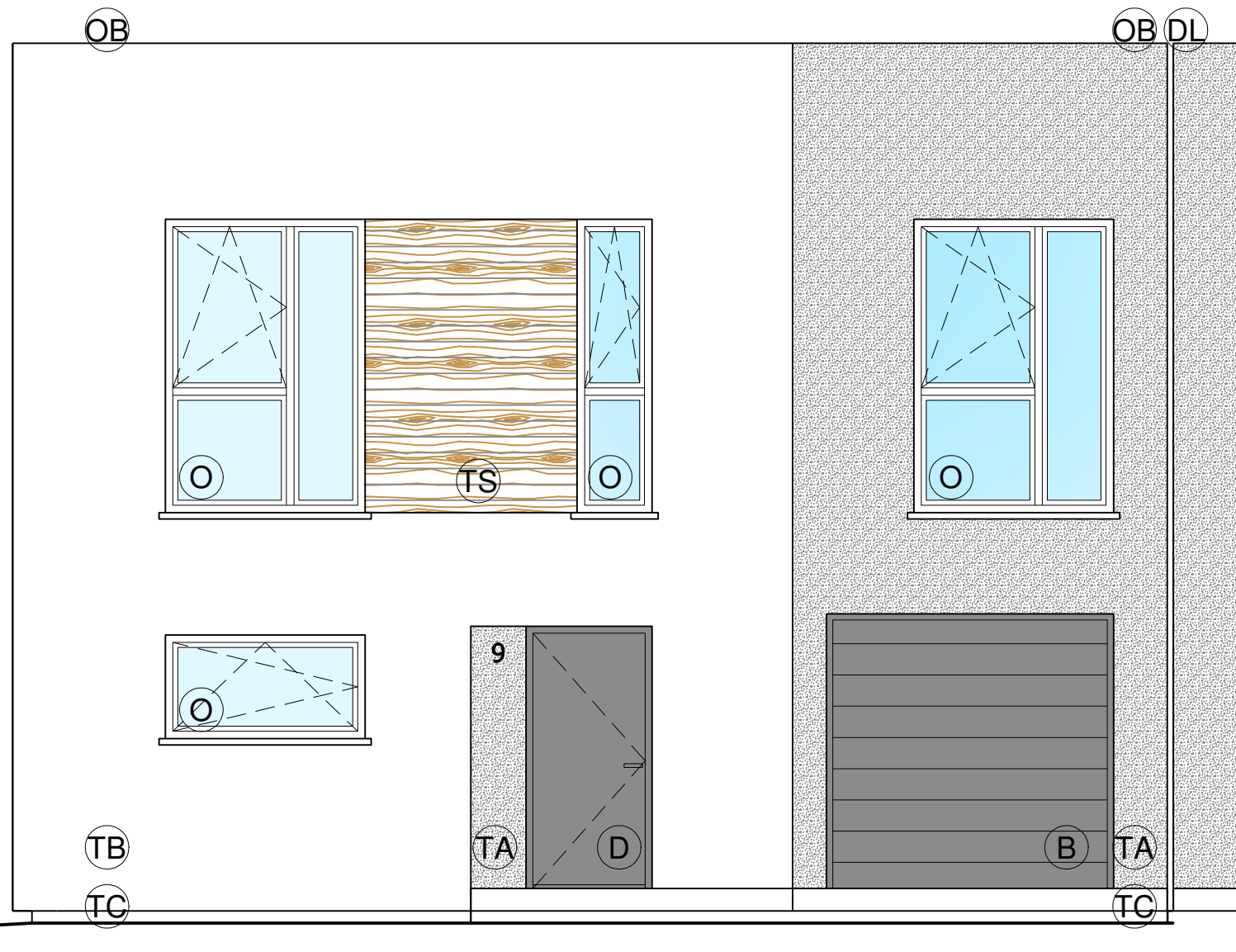
+ 5.30

+ 3.00

+ 2.03

+ 1.20

± 0.00



#### UWAGA

1. Realizować w oparciu o projekt budowlany i wykonawczy przy stałej koordynacji międzybranżowej.
2. Wymiary sprawdzić na budowie. W przypadku stwierdzenia rażących niezgodności zawiadomić projektanta.
3. Wymiary podano w centymetrach, a poziomy w metrach, chyba, że zaznaczono inaczej.
4. Wymiary okien podano w świetle muru:  
S otworu / H otworu (H parapetu)  
Wymiary okien należy ujednolicić w ramach danego typu.  
Montaż w jednej płaszczyźnie na danej elewacji, zachowując rytm, pion i poziom okien sąsiednich.
5. Wymiary drzwi podano w świetle ościeżnicy, w nawiasie podano wymiary otworu w świetle muru. Wymiary otworów drzwiowych dostosować do wybranego producenta drzwi.
6. Zamówienie stolarki tylko na podstawie pomiaru z natury.
7. Szczegółowy opis zakresu prac według części opisowej projektu.
8. Elementy wykończeniowe widoczne wymagają akceptacji Projektanta.
9. Zastosowanie wszelkich rozwiązań zamiennych wymaga bezwzględnie akceptacji Projektanta.
10. Wymiary wpisane cyfrą, mają pierwszeństwo przed odczytem ze skali rysunku.

Biuro Projektów i Nadzoru Inwestycji ARCHAZ Anna Zawila  
40-750 Katowice, ul. Wantuły 29f, e-mail: biuro@archaz.pl  
tel. 609-252-987; NIP 954-214-42-08; REGON 278043063

**archaz**

TEMAT  
**BUDOWA ZESPÓŁU BUDYNKÓW  
JEDNORODZINNYCH W ZABUDOWIE  
SZEREGOWEJ I BLIŹNIACZEJ  
WRAZ Z INSTALACJAMI TOWARZYSZĄCYMI  
ORAZ ZAGOSPODAROWANIEM TERENU**

INWESTOR  
HER-GUM S.C. M.Herczyk, M.Zajączkowski  
ul. Mysłowska 2  
41-800 Zabrze

ADRES  
Katowice, ul. Kaluży  
dz.nr 1006/14, 1145/13, 1144/13, 1148/15, 458/19, 406/19  
obręb Górne Lasy Pszczyńskie

PROJEKTOWAŁ spec. architektoniczna  
arch. Anna Zawila nr upr. 36/06/SLOKK/II

SPRAWDZIŁ spec. architektoniczna  
arch. Małgorzata Strańska-Stanek nr upr. 169/98

OPRACOWAŁ

BRANŻA architektura projekt budowlany FAZA

TYTUŁ RYSUNKU SEGMENT XLS DATA 12.2020

Elewacja frontowa SKALA 1:50

PROJEKT CHRONIONY PRAWEM AUTORSKIM NUMER RYSUNKU

ZGODNIE Z USTAWĄ Z DNIA 04.02.1994 R.

W PRAWIE AUTORSKIM I PRAWACH POKREWNYM A/B-XLS301

- TC cokół - tynk mozikowy zewnętrzny na siatce - antracyt
- TB tynk zewnętrzny cienkowarstwowy na siatce - biały
- TA tynk zewnętrzny cienkowarstwowy na siatce - antracyt
- TS tynk strukturalny ozdobny imitacja drewna kolor i struktura dębu
- B brama garażowa Wiśniowski, aluminiowa lakierowana - antacyt
- D drzwi wejściowe - Komsta K1000, grafitowe, antywłamaniowe
- O rolety podtynkowe antywłamaniowe w kolorze stolarki okna PCV w kolorze grafitowym, antywłamaniowe w klasie RC2
- OB obróbki blacharskie z blachy stalowej 0,8mm, powlekanej - grafit (np RAL 7043)